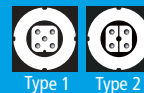


FEUX AJ.BA

Feux livrés avec ampoules

Prises possibles à l'arrière du feu connectique carrée



Feux 5/6 fonctions RL80/82
Dimensions : 190 x 135 x 50 mm.
Entraxe de fixation : 152 mm.

Connectique : type 1 et 2



Feu gauche

- 5161 vrac
- 5161B B

Cabochon gauche

- 3926 vrac
- 3926B B



Feu droit

- 5160 vrac
- 5160B B

Cabochon droit

- 3925 vrac
- 3925B B

Feux 5/6 fonctions FP82
Dimensions : 237 x 138 x 61 mm.
Entraxe de fixation : 152 mm.

Connectique : type 1 et 2



Feu gauche

- 3450 vrac
- 3450B B

Cabochon gauche

- 3450C vrac
- 3450CB B



Feu droit

- 3451 vrac
- 3451B B

Cabochon droit

- 3451C vrac
- 3451CB B



Feu droit + recul

- 6869

Feux 5 fonctions vertical FP73
Dimensions : 160 x 220 x 55 mm.
Entraxe de fixation : 110 mm.

Connectique : type 1 et 2



Feu gauche

- 5194 vrac
- 5194B B

Cabochon gauche

- 5195 vrac
- 5195B B



Feu droit

- 5196 vrac
- 5196B B

Cabochon droit

- 5197 vrac
- 5197B B

Feux 5 fonctions vertical FP72
Dimensions : 160 x 220 x 55 mm.
Entraxe de fixation : 110 mm.

Connectique : type 1 et 2

Feu gauche

- 7811



Feu droit

- 7810

PROTECTION FEUX

Se fixe en perçant 2 trous Ø 8 mm, puis un écrou. Vendu à l'unité.



- 7795

Longueur extérieure 165 mm. Hauteur 105 mm.
Longueur intérieure 140 mm. Profondeur 80 mm.



- 7796

Longueur extérieure 253 mm. Hauteur 105 mm.
Longueur intérieure 228 mm. Profondeur 80 mm.

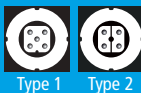


- 7797

Longueur extérieure 275 mm.
Longueur intérieure 260 mm.
Hauteur 140 mm.
Profondeur 80 mm.



Prises possibles à l'arrière du feu connectique carrée



Feux livrés avec ampoules

FEUX RADEX 5800 Connectique : type 1 et 2

Dimensions : 220 x 140 x 60 mm à câbler.
Entraxe de fixation : 70 mm.



Feu gauche

- 3471 **vrac**
- 3471B **B**

Cabochon gauche 5800

- 3425 **vrac**
- 3425B **B**



Feu droit

- 3472 **vrac**
- 3472B **B**

Cabochon droit 5800

- 3426 **vrac**
- 3426B **B**

FEUX RADEX 5900 / 5800 Connectique : type 1 et 2

Connexion étanche à verrouillage quart de tour.
Dimensions : 220 x 140 x 60 mm.
Entraxe de fixation : 152 mm.



Feu gauche

- 3495 **vrac**
- 3495B **B**

Cabochon gauche 5800

- 3425 **vrac**
- 3425B **B**



Feu droit

- 3494 **vrac**
- 3494B **B**

Cabochon droit 5800

- 3426 **vrac**
- 3426B **B**

FEUX RADEX 5901 / 5800 Connectique : type 1 et 2

Dimensions : 250 x 140 x 60 mm.
Entraxe de fixation : 152 mm.



Feu gauche

- 6868

Cabochon gauche 5800

- 3425 **vrac**
- 3425B **B**



Feu droit

- 6867

Cabochon droit 5800

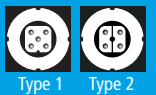
- 3426 **vrac**
- 3426B **B**



FEUX RADEX



Prises possibles à l'arrière du feu connectique carrée



Feux livrés avec ampoules

FEUX RADEX 2800 Connectique : type 1 et 2

Dimensions : 250 x 149 x 63 (+15) mm
Entraxe de fixation : 152 mm.



Feu droit
→ 7256

Cabochon droit
→ 7257

Feu gauche + antibrouillard
→ 5207

Cabochon gauche
→ 7254

Feu droit + recul
→ 5205

Cabochon droit + recul
→ 7255

FEUX RADEX 6400 Connectique : type 1 et 2

Connexion étanche à verrouillage quart de tour.
Dimensions : 200 x 140 x 52 mm
Entraxe de fixation : 70 mm.



Feu gauche
→ 5140

Cabochon gauche
→ 5165

Feu droit
→ 5141

Cabochon droit
→ 5166

Feu droit avec feu de recul
→ 5141A

Cabochon droit + recul
→ 5167

FEUX RADEX 6400 + FEU DE POSITION ORANGE RADEX 955 Connectique : type 1 et 2

Dimensions : 200 (+20) x 140 x 52 (+15) mm.
Entraxe de fixation : 70 mm.



Feu gauche
→ 5162

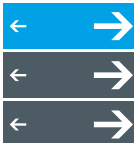
Cabochon gauche
→ 5165

Feu droit
→ 5163

Cabochon droit
→ 5166

Feu droit + recul + latéral
→ 5164

Cabochon droit + recul
→ 5167



FEUX RADEX



Prises possibles à l'arrière du feu



Type 1



Type 2



Type 3



Type 9

Prise arrière du feu connectique carrée

Feux livrés avec ampoules

FEUX RADEX VERTICAL 6800 Connectique : type 1 et 2

Entraxe de fixation : 70 mm. Dimensions : 220 x 160 x 60 mm.



Feu gauche

→ 3448 **vrac**
→ 3448B **B**



Cabochon gauche 6800

→ 3448C **vrac**
→ 3448CB **B**



Feu droit

→ 3449 **vrac**
→ 3449B **B**

Cabochon droit 6800

→ 3449C **vrac**
→ 3449CB **B**

Feu droit + recul

→ 5237 **vrac**

Cabochon droit + recul

→ 5236 **vrac**

FEUX RADEX VERTICAL 6800/6801 Connectique : type 1 et 2

Entraxe de fixation : 70 mm. Dimensions : 220 (+70) x 160 x 60 mm.

Feu vertical 6800 gauche + feu gabarit RADEX 925.

→ 3448A **vrac**
→ 3448AB **B**



Feu vertical 6800 droit + feu gabarit RADEX 925.

→ 3449A **vrac**
→ 3449AB **B**



Feu droit + recul + feu gabarit 925.

→ 5238 **vrac**



FEUX RADEX 2900 SANS ÉCLAIRAGE DE PLAQUE Connectique : type 2 et 3

Dimensions : 229 x 181 x 62 mm.
Entraxe de fixation : 130 mm.

Feu gauche

→ 5106 **vrac**
→ 5106B **B**



Cabochon gauche

→ 5106A **vrac**
→ 5106AB **B**



Feu droit + recul

→ 5151 **vrac**

→ 5154 **vrac**



Feu droit

→ 5105 **vrac**
→ 5105B **B**

Cabochon droit

→ 5105A **vrac**
→ 5105AB **B**

FEUX RADEX 6900

Dimensions : 231 x 175 x 60 (+14) mm.
Entraxe de fixation : 70 mm.

Connectique : type 2 et 9



Feu gauche

→ 5156

Cabochon gauche avec les inserts de couleur

→ 5158C



Feu droit avec recul

→ 5157

Cabochon droit avec les inserts de couleur

→ 5159C



FEUX DAFA

Feux livrés avec ampoules

Prises possibles à l'arrière du feu



Feux 6 fonctions
Dimensions : 170 x 215 x 50 mm.
Entraxe de fixation : 150 mm.

Feux 6 fonctions
Dimensions : 235 x 135 mm.

Connectique : 2 x type 4

Connectique : type 4

Connectique : type 7



Feu gauche

Feu droit

Feu gauche

Feu droit

Feu droit + recul

→ 7790 vrac
→ 7790B B

→ 7791 vrac
→ 7791B B

→ 6785 vrac
→ 6785B B

→ 6786 vrac
→ 6786B B

→ 7252 vrac
→ 7252B B

Caboçon gauche

Caboçon droit

Caboçon gauche

Caboçon droit

Caboçon droit + recul

→ 7792 vrac
→ 7792B B

→ 7793 vrac
→ 7793B B

→ 7250 vrac
→ 7250B B

→ 7251 vrac
→ 7251B B

→ 7253 vrac
→ 7253B B

FEUX JOKON

Feux 5/6 fonctions BBSK(N).

Connectique : type 4

Prises possibles à l'arrière du feu



→ 3467 vrac
→ 3467B B

→ 3468 vrac
→ 3468B B

Feu 6 fonctions gauche avec éclairer de plaque et antibrouillard

Feu 5 fonctions droit avec éclairer de plaque
Dim. : 238 x 138 x 52 mm

LANTERNES MODULAIRES

Connecteurs de raccordement
Cosses incluses.

→ 5119

2 voies.

→ 5120

3 voies.



Lanternes modulaires à encastrer
Dimension : Ø 95 mm - Fixation : 80 mm



→ 5115

Lampe code + stop.
Ampoule 21 / 5 W.
Connecteurs 3 voies.



→ 5116

Lampe clignotant.
Ampoule 21 W.
Connecteur 2 voies.



→ 5117

Lampe antibrouillard.
Ampoule 21 W.
Connecteur 2 voies.



→ 5118

Lampe de recul.
Ampoule 21 W.
Connecteur 2 voies.

Enjoliveurs

Dim. Ø 124 mm.
Entraxe de fixation 80 mm.



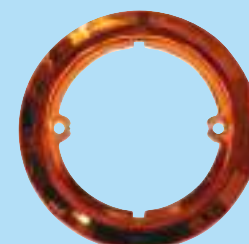
→ 5489

Chrome



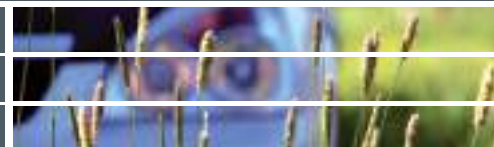
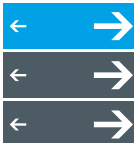
→ 5487

Rouge

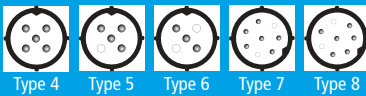


→ 5488

Orange



Prises possibles à l'arrière du feu connectique ronde



Feux livrés avec ampoules



MULTIPOINT III

Connectique : type 4

Dimensions : 244 x 138 x 60 mm.
Entraxe de fixation 152 mm.



→ **7784** Feu gauche avec antibrouillard

→ **7784A** Cabochon droit / gauche



→ **7789** Feu droit avec recul

→ **7784A** Cabochon droit / gauche

MULTIPOINT V

Connectique : type 4

Dimensions : 238 x 140 x 55 mm.
Entraxe de fixation 152 mm.



→ **5143** Feu gauche

→ **5143A** Cabochon gauche



→ **5142** Feu droit + recul

→ **5142A** Cabochon droit

EARPOINT III

Connectique : type 4 et 6

Dimensions : 146 x 219 x 52 mm.
Entraxe de fixation 152 mm.



→ **5138** Feu gauche



→ **5137** Feu droit + recul

EARPOINT IV

Dimensions : 236 x 154 x 62 mm.
Entraxe de fixation : 186 mm.



Connectique : type 4 et 8

→ **6871** Feu gauche

→ **6873** Cabochon gauche



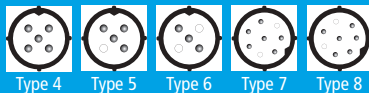
Connectique : type 4 et 7

→ **6870** Feu droit

→ **6872** Cabochon droit



Prises possibles à l'arrière du feu connectique ronde



Feux livrés avec ampoules



MIDIPOINT

Connectique : type 4

Dimensions : 220 x 100 x 52 mm.
Entraxe de fixation : 152 mm.



- **6863** Feu réversible gauche/droit
- **6864** Feu réversible gauche/droit + antibrouillard
- **6865** Cabochon gauche/droit

MULTIPOINT I

Connectique : type 4

Dimensions : 240 x 140 x 52 mm.
Entraxe de fixation 152 mm.
Eclaireur de plaque.



- **5147** Feu gauche
- **6874** Feu droit + recul
- **5146** Feu droit
- **6876** Cabochon gauche
- **6875** Cabochon droit + recul

MULTIPOINT II

Connectique : type 4

Dimensions : 240 x 140 x 52 mm.
Entraxe de fixation : 152 mm.
Eclaireur de plaque intégré.



Feu gauche

- **3453B** **vrac**
- **3453BB** **B**

Cabochon droit ou gauche

- **3453C** **vrac**
- **3453CB** **B**

Feu droit

- **3453A** **vrac**
- **3453AB** **B**

Cabochon droit ou gauche

- **3453C** **vrac**
- **3453CB** **B**

Feu droit + recul

- **6866**