

cales de roues

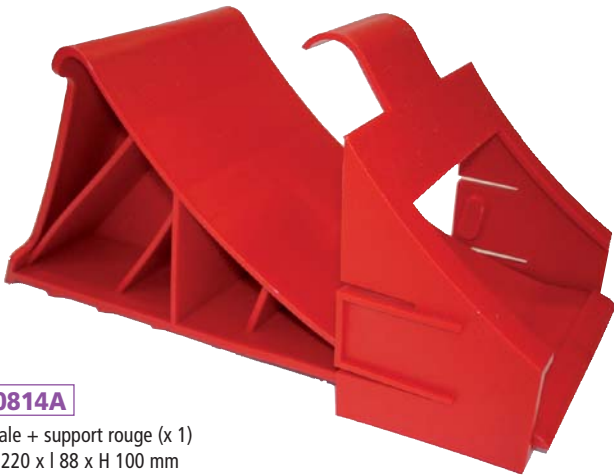
0689

Cale galvanisée.
Charge max. 1600kg.
Ø 320 x 120 x 150 mm



0690

Support galvanisé pour cale.



0814A

Cale + support rouge (x 1)
L 220 x l 88 x H 100 mm

niveau à bulles

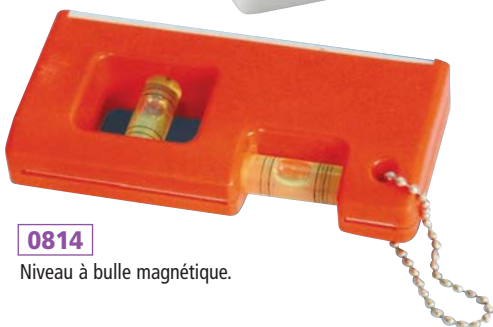
0813A

Niveau à bulle à fixer.



0814

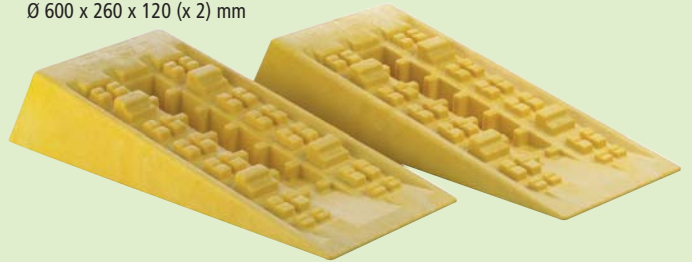
Niveau à bulle magnétique.



cales nivelleuses

0836

Level system Jumbo jusqu'à 9000 kg.
Ø 600 x 260 x 120 (x 2) mm



cales très
robustes



0811C

Level system magnum
pour gros véhicule
ou roues jumelées.
500 x 200 x 90 ou
500 x 200 x 180 (x 2) mm

0828A

Cale 3 en 1. 6 tonnes. (x 1)

6 tonnes



3 fonctions



1 - Changer une roue
crevée sans décharger



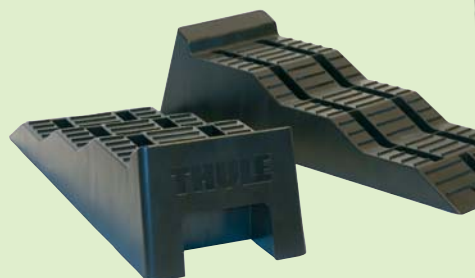
2 - Bloquer la remorque



3 - Caler la remorque à
plat, en pente

28 000 700

Kit de deux cales 5 tonnes avec sac de transport.
Dim : 560 x 200 x 150 mm (44-78-112 mm).



THULE