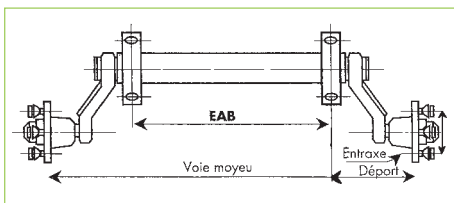
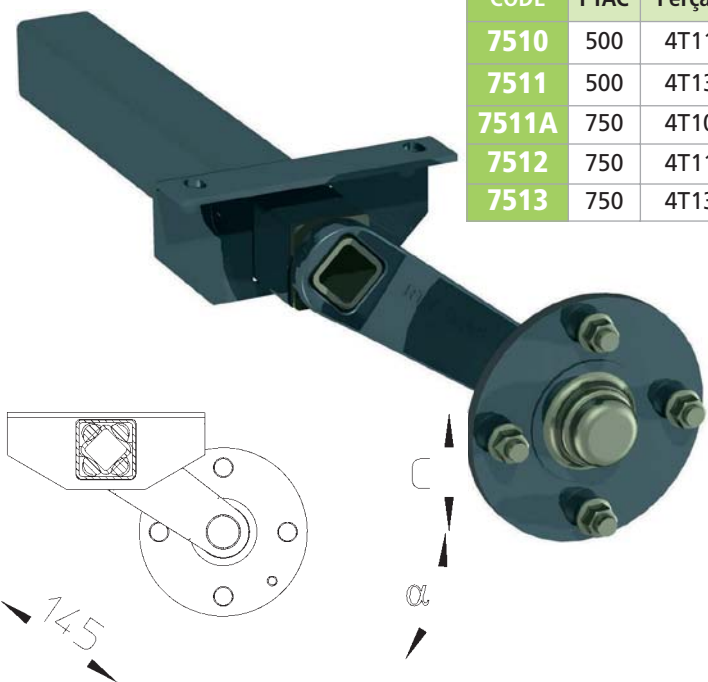


## essieux non freinés sorelpol

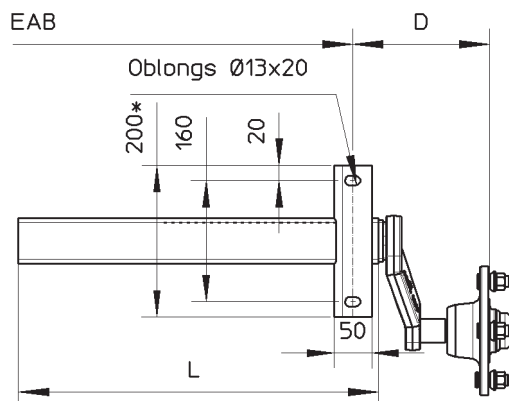


CODE	PTAC en KG	EAB en mm	l	Voie Moyeu en mm	Entraxe Moyeu	Déport en mm
41002	450	942	985	1175	4TR 115	95
49502	500	1110	1150	1440	4TR 130	165
75002	750	1245	1290	1545	4TR 130	150

## 2 demi essieux



CODE	PTAC	Perçage	Roulements	Corps	L	EAB mini	a	D	C à vide
7510	500	4T115	à billes	50	600	750	28°	145	90
7511	500	4T130	à rouleaux coniques	50	600	750	28°	175	90
7511A	750	4T100	cartouche	60	600	700	35°	180	115
7512	750	4T115	cartouche	60	600	700	35°	180	115
7513	750	4T130	cartouche	60	600	700	35°	180	115



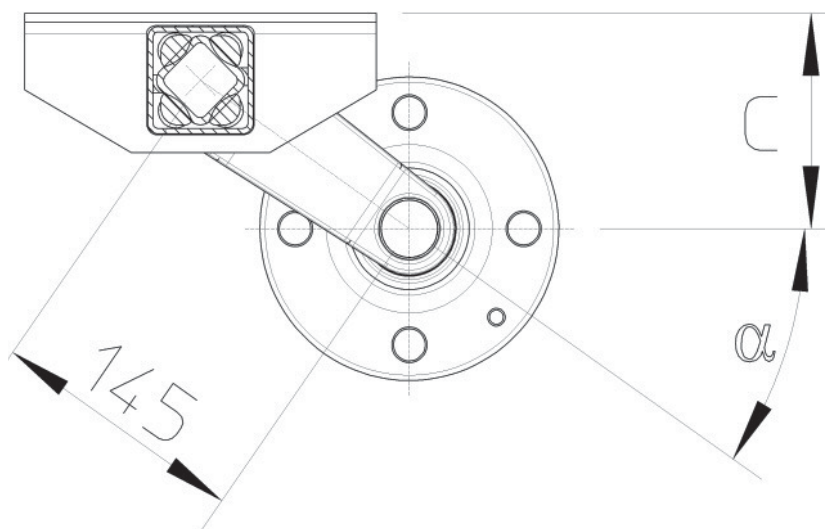
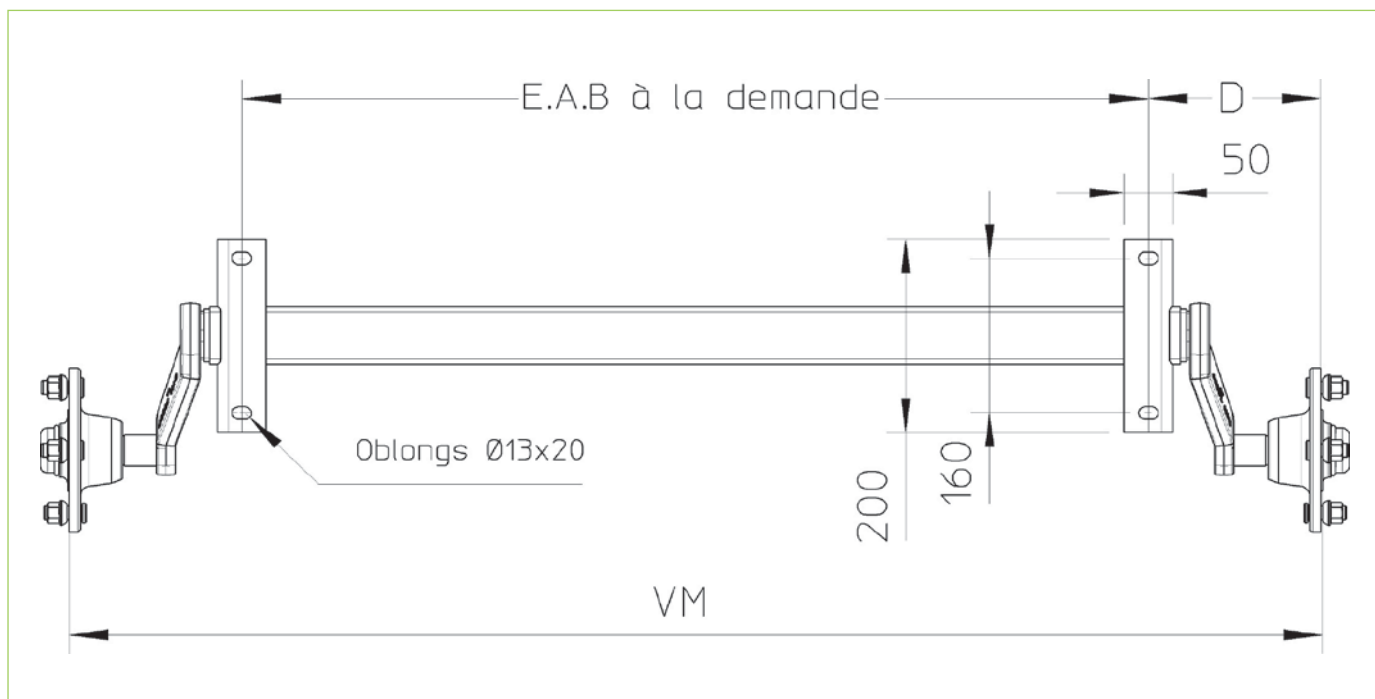
\* 190 pour essieux PTAC < 500 kg

## anneaux de suspension

<b>B</b>	Largeur 35 mn	Largeur 50 mn
4 anneaux	0642B	0646B
5 anneaux	0643B	0647B
6 anneaux		0648B



## fiche de renseignements pour la mise à la cote



CODE	PTAC	Perçage	Corps	Roulements	D	C	a	E.A.B. mini	E.A.B. demandé
7540M	500KG	4T115	50	A BILLES	145	90	28°	750	
7541M	500 KG	4T130	50	CONIQUES	175	90	28°	750	
7541AM	750 KG	4T100	60	CARTOUCHE	180	115	35°	700	
7542M	750 KG	4T115	60	CARTOUCHE	180	115	35°	700	
7543M	750 KG	4T130	60	CARTOUCHE	180	115	35°	700	

Délai 15 jours maxi. Finition peinture noire. Aucun retour ne sera accepté pour un essieu mis à la cote.

# pièces détachées pour essieux non freinés



## essieux sorelpol

### moyeux

**C95101**

Moyeu 600 kg 4 trous.  
Entraxe 115 mm.

4tr115



**M750KF**

Moyeu 750 kg.  
Entraxe 98 mm.

**MY6000**

Moyeu 600 kg.  
4 trous  
Entraxe 98 mm.

4tr98

**M750KG**

Moyeu 750 kg 4 trous.  
Entraxe 130 mm.

4tr130



### roulements

**RLT 6000**

**RLT 6000B** **B**  
Roulement billes droit 6204 RS  
à bague étanche. Autograissé.  
Pour essieux jusqu'à 600 kg.  
20 x 47 x 14

**RLT 8000**

**RLT 8000B** **B**  
Roulement conique 30205, pour  
essieux 750 kg.  
25 x 52 x 16

**JCBK**

**JCBKB** **B**  
Joint d'étanchéité.  
32 x 52 x 7

**RCBK171**

Roulement billes conique.  
26 x 52 x 15

**RCBK173**

Roulement billes conique.  
20 x 43 x 13,25

### amortisseurs

**E**

**AT50N**

Kit amortisseur complet pour  
essieux de 450 kg à 750 kg non  
freinés munis de pattes de  
fixations.

Hauteur maxi	235 mm
Hauteur mini	170 mm
Trou fixation Ø	10 mm
Comprend 2 amortisseurs, 4 entretoises 10 x 22,4 vis 10 x 70, 4 rondelles 10 mm et 4 écrous NYLSTOP 10 mm.	

### goupille fendue

**0597**

Goupille fendue  
pour fusée.  
L 50 - Ø 4



### écrous moyeux

**C97024**

Ecrou de serrage  
de moyeu 750 Kg  
(roulement conique).  
Plat 30  
Filetage M20 x 1,5.

**C95104**

Ecrou simple de serrage de moyeu 450, 500 et 600 Kg  
(roulement plat). Plat 24 - Filetage M16 x 1,5.



### cache-moyeux

**C97025B** **B**

Cache-moyeu Ø 52.  
Pour essieu 750 kg.

**41032B** **B**

Cache-moyeu Ø 47.  
Pour essieu 450, 500 et 600 kg



## essieux rtn

### N° DESIGNATION

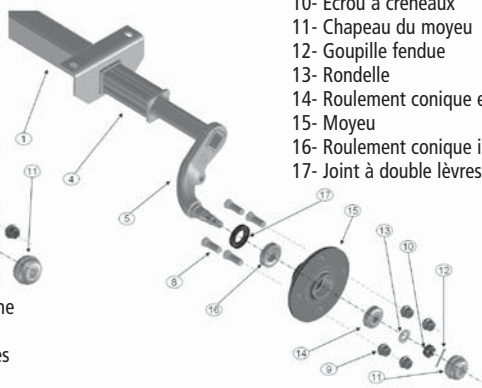
- 1- Corps soudé
- 4- Cordes caoutchouc

### N° DESIGNATION

- 1- Corps soudé
- 4- Cordes caoutchouc
- 5- Bras fusée
- 8- Axes de roues
- 9- Écrous de roue
- 10- Ecrou frein
- 11- Chapeau du moyeu

- 14- Roulement cartouche
- 15- Moyeu
- 17- Joint à double lèvres
- 31- Circlips

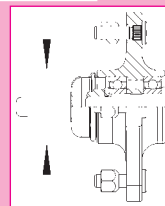
- 5- Bras fusée
- 8- Axes de roue
- 9- Écrous de roue
- 10- Ecrou à créneaux
- 11- Chapeau du moyeu
- 12- Goupille fendue
- 13- Rondelle
- 14- Roulement conique extérieur
- 15- Moyeu
- 16- Roulement conique intérieur
- 17- Joint à double lèvres



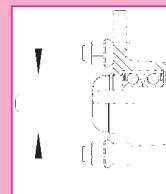
### info !



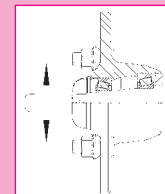
Moyeu sans frein



Roulements à billes



Roulements cartouche



Roulements coniques

### CARACTÉRISTIQUES

### PIÈCES DÉTACHÉES

PTC	Perçage	Roulements	Marquage	Kit moyeu complet	Kit roulements pour un tambour	Kit axe de roue	Kit 2 chapeaux
500	4T115	à billes	400SF - 410	7473 8-9-10-11-13-14-15-16	7477 10-14-16	0499B <b>B</b> 8-9	7479 11
500	4T130	coniques	614 - 615	7472 8-9-10-11-12-13-14-15-16	7476 10-14-16-17	0497B <b>B</b> 8-9	7479 11
600/750	4TR115	cartouche	911 - 912	7471 8-9-10-11-14-15-17-31	7475 10-14-17-31	0499B <b>B</b> 8-9	0496 11
600/750	4T130	cartouche	911 - 912	7470 8-9-10-11-14-15-17-31	7475 10-14-17-31	0497B <b>B</b> 8-9	0496 11