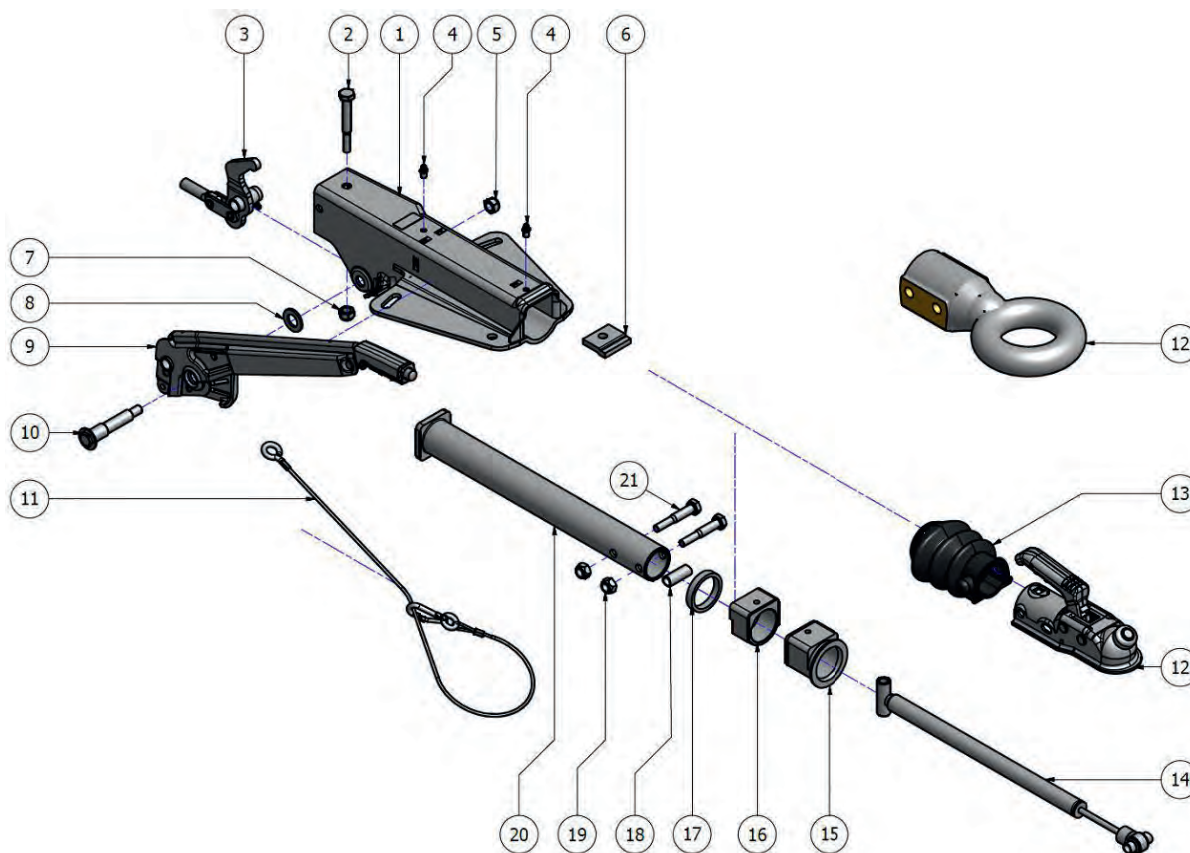


COMMANDE DE FREINAGE AVEC PLATINE EN V AL-KO



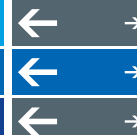
Repères	13	17-20	2-7-14	3	11	5-8-9-10	15-16	12	12
	SOUFFLET DE TÊTE	TUBE DE TRACTION	KIT AMORTISSEUR	KIT BIELLETTE	CÂBLE DE RUPTURE	LEVIER DE FREIN À MAIN	BAGUE	BOITE À ROTULE Ø 50	ANNEAU BNA Ø 68 INT.
<b>90S - 90S/3</b>	2073890210	625626	359987	384655	368605	220094	217702 - 90S 1210678 - 90S/3 carré	267311	-
<b>161S</b>	366356	571873	370556	380265	368605	220096	1210131	1222737	372926
<b>251S</b>	366356	571874	370589	380265	368605	220098	1210131	246960	1224110
<b>351S</b>	21726605	-	372854	-	368605	-	2172660004	-	-
<b>2,8VB/1</b>	21726605	-	21726604	-	368605	220297	2172660004	-	-



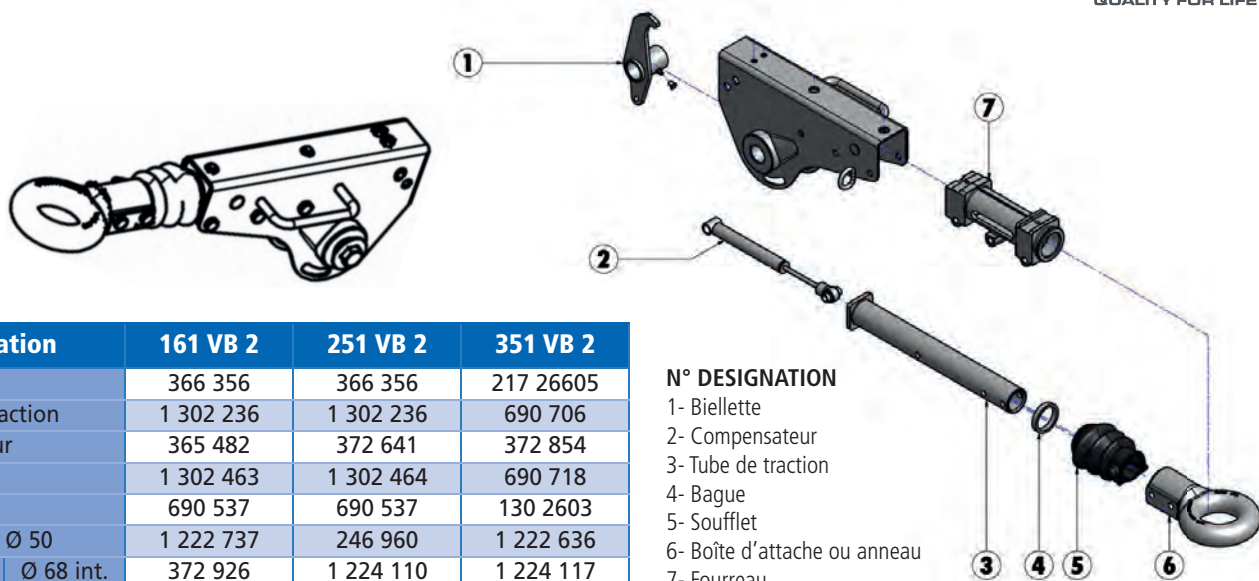
→ 693676  
Poignée

→ 2042850001  
Bouton

→ 2045480006  
Ressort

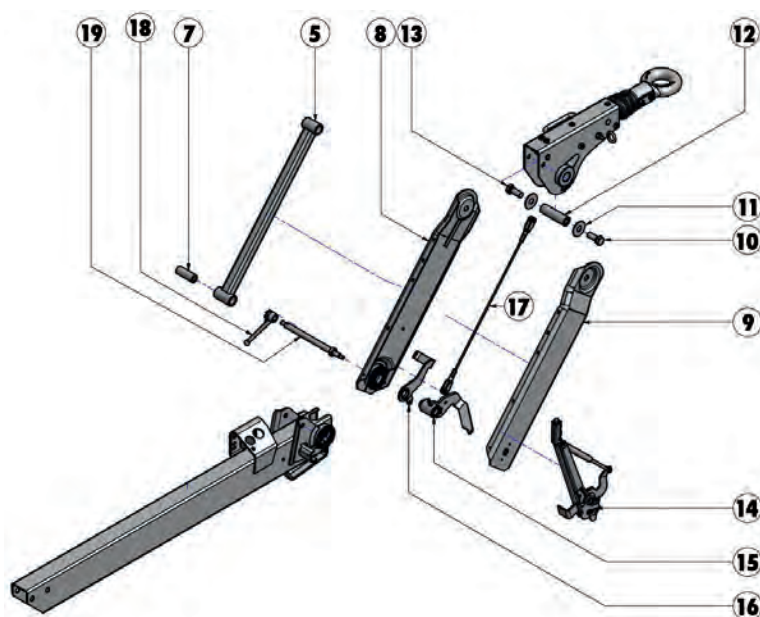


COMMANDE DE FREINAGE POUR TIMON VB



Désignation	161 VB 2	251 VB 2	351 VB 2
Kit soufflet	366 356	366 356	217 26605
Kit tube de traction	1 302 236	1 302 236	690 706
Kit amortisseur	365 482	372 641	372 854
Kit biellette	1 302 463	1 302 464	690 718
Kit fourreau	690 537	690 537	130 2603
Boîte à rotule Ø 50	1 222 737	246 960	1 222 636
Anneau BNA Ø 68 int.	372 926	1 224 110	1 224 117
Anneau DIN Ø 40 int.	1 213 350	1 213 350	1 224 114

- N° DESIGNATION**
- 1- Biellette
  - 2- Compensateur
  - 3- Tube de traction
  - 4- Bague
  - 5- Soufflet
  - 6- Boîte d'attache ou anneau
  - 7- Fourreau



Repères	Désignation	161VB2	251VB2	351VB2
14	Kit frein à main	294 092	241 820	241 820
-	Amortisseur levier frein	-	353 188	353 188
-	Butée d'amortisseur	-	-	2 172 660 003
	Kit câble de rupture	375 162	375 162	375 162
08-09	Paire entretoise 700 mm	1 335 520	1 335 489	1 335 580
5	Barre parallélogramme 700 mm	1 335 490	1 335 490	1 335 581
17	Câble transmission 700 mm	1 335 334	1 335 334	1 302 612
18	Manette réglage timon	202 404 0002	366 673	366 139
-	Bague d'arrêt levier	-	372 771	372 771
18 + 19	Kit manette réglage timon	-	-	1 271 128
19	Axe levier de frein	1 302 669	372 777	372 779
16	Levier assistance	-	-	384 177
16 +	Kit assistance complet	-	-	1 310 602
10-11-12-13	Kit axe bielle haute	7738	7738	7724
15	Bielle basse	1 302 498	1 302 462	1 335 583



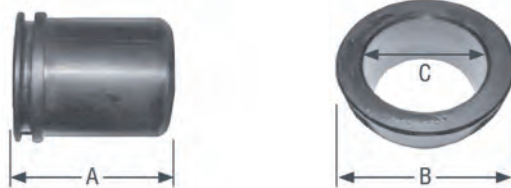
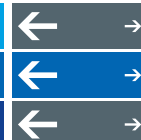
AMORTISSEURS, VERSIONS AVEC CŒIL

Repères	Code	Type	Longueur totale	Longueur tube	Ø	Poids
2	357 048	131 R	325 mm	200 mm	24 mm	0,50 kg
2	353 936	161 R + S jusqu'à BJ 1992	325 mm	200 mm	24 mm	0,39 kg
2	365 482	161 VB	325 mm	200 mm	24 mm	0,39 kg
2	355 338	251 S + R court	325 mm	200 mm	28 mm	0,53 kg
2	372 641	251 VB	330 mm	200 mm	28 mm	0,60 kg
2	372 854	351 VB	415 mm	265 mm	28 mm	0,70 kg
3	207 672 04	60 S	445 mm	280 mm	24 mm	0,44 kg
3	366 348	60, 90, S	445 mm	280 mm	24 mm	0,44 kg
3	359 987	90 S/1 - 90 S/2 - 90 S/3	445 mm	280 mm	24 mm	0,66 kg
1	370 556	161 R/S	505 mm	380 mm	24 mm	0,30 kg
1	370 589	251 S + R long	505 mm	380 mm	24 mm	0,70 kg
4	217 266 04	2,8 VB	610 mm	440 mm	24 mm	0,83 kg



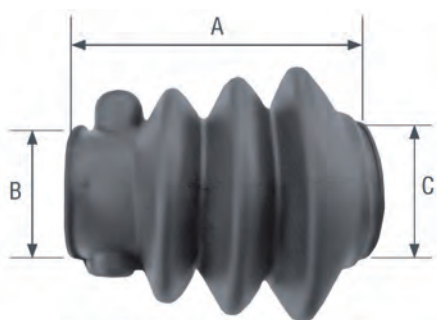
AMORTISSEURS, VERSIONS AVEC CŒIL ET FILETAGE

Code	Numéro	Commande de freinage	Remarques	Type
276 078	L 2 063 630	FA0,9	FTF	B
276 079	L 2 063 620	FA1,4	FTF	B
563 970	563 545	FA3,5/SV3,5	FTF	B
277 391	632 488	FA1,5 - SV2,5	FTF	B
277 392	632 489	FA2,5 - SV2,5	FTF	B
263 483	632 490	FA3	FTF	B
564 015	L15043033	SV75	FTF	B

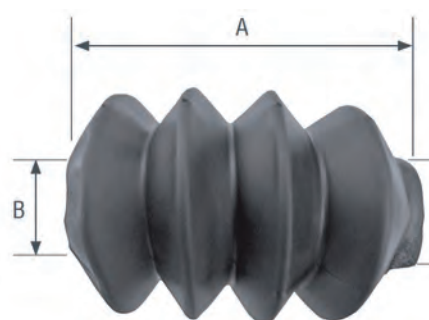


COUSSINETS

Code	Commande de freinage	Longueur A	Ø extérieur B	Ø intérieur C	Remarques
1 210 678	30S/2 - 60S/2 - 90S/3	40 mm	46,3 mm	34,9 mm	-
1 210 679	30S/2 - 60S/2 - 90S/1/2/3 - 1,3VB - 120S/SV/SR vers B	40 mm	42,3 mm	35 mm	-
276 089	FA0,9 - FA1,4	50 mm	55 mm	45,3 mm	par 2
1 210 131	131R - 161S/VB - 250S/1 - 251S/VB/G - 351ZA	58 mm	63,3 mm	49,5 mm	carré sur la partie haute
276 086	FA1,5 - FA2,5 - FA3 - essieu BT1600 corps 82x4	65 mm	75 mm	65,3 mm	par 2
276 087	FA3,5 - essieu BT 1601/2000 kg corps 92x5	80 mm	83 mm	74,3 mm	par 2



Version A avec protection des vis



Version B sans protection des vis

SOUFFLETS POUR COMMANDES DE FREINAGE

Code	A	B	C	Utilisation	Version
366 356	129 mm	49 mm	54 mm	161S - 251S - 131R - 161R - 251R - 251G 161VB/VB-2 251VB/VB-2 - 150V - 200V - 3000 Profi	A
207 389 0210	118 mm	28 mm	38 mm	30S - 60S - 90S - 120S/SR - 160S 200S/SR - 250S - 75S 100S - 101VB 1,3VB - 2VB	B
564 019	110 mm	36 mm	44 mm	SV0,7 - SV75 - SV110	B
564 021	125 mm	37 mm	46 mm	FA0,9 - FA14	B
217 266 05	125 mm	55 mm	67 mm	2,8VB - 351S - 351VB/VB-2 - 43V - 3500 Profi	B
564 020	180 mm	60 mm	75 mm	FA1,4 - FA2,5 - FA3,5	B



BOÎTIERS COMPENSATEURS

Code	Longueur	Type de commande de freinage
207 502 06 01	145 mm	30S - 60S - 90S/1/2/3 - 120SR/1 - 1,3VB - 131R - 161S - FA0,9 - FA1,4 - SV50 - SV75 - SV110