



COFFRES

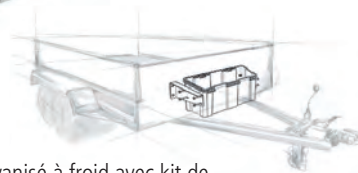
Il permet de ranger outils, gants, sangles... Peut se fixer devant, sur le côté ou à l'intérieur de la remorque. Livré sans pattes de fixation.



Sous un porte-voiture



Sous un plateau



→ 7609 **Nouveau**

Coffre compact en polypropylène.
Joint d'étanchéité en PVC et couvercle recouvrant : bon niveau d'étanchéité.
Poids 2,5 kg. Capacité : 23 Lt.
Dim. ext. : 550 x 250 x 280 mm
Dim. int. : 479 x 179 x 222 mm



→ 7930

Supports en acier galvanisé à froid avec kit de fixation sur ridelle ou sous les plateaux.

Economique



→ 254 851

Coffre de rangement basique. 350 x 350 x 350 mm.
Fermeture par cadenas (non fournis - voir p 49).

→ 254 777

Fixation pour coffre 254 851.



→ 1224324

Coffre de rangement

Coffre disposant d'une bonne étanchéité. Bonne sécurité, grâce à sa fermeture par clé.
Dim. ext. : L 515 x l 220 x H 277 mm. Dim. int. : L 457 x l 185 x H 232 mm. Poids : 3,2 Kg.



Polyéthylène
-70° à +100°C

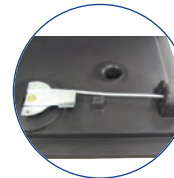


Serrure intégrée à la poignée

Voir bride de fixation page 160



Code	DIMENSIONS EXTÉRIEURES	FIXATIONS
254641	400 x 370 x 350	254777
254640	800 x 490 x 500	254776
254896	1000 x 450 x 500	254775



COFFRES OUTILS

- En polyéthylène haute densité.
- Teinté dans la masse.
- Léger et robuste.
- Étanche.
- Excellente tenue aux agents atmosphériques et chimiques.
- Equipé de poignées latérales en acier zingué.
- Grenouillères fermetures acier zingué.
- Sangle de transport à l'épaule.



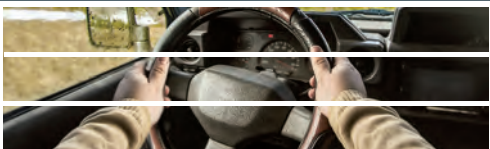
→ 6953

Coffre outils 50 L
L 500 x P 300 x H 330.



→ 6912

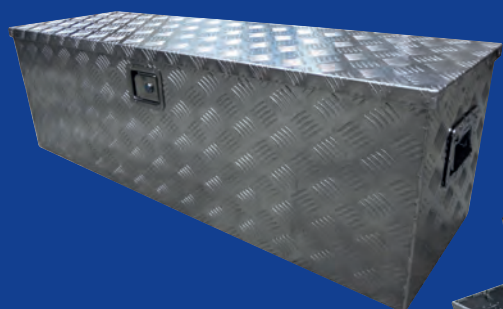
Boîte à documents A5
Dim. H 284 x l 210 x Ep 49 mm.



COFFRES



COFFRE ALUMINIUM



→ **7439**

Coffre de rangement en aluminium.
Dim. 123 x 38 x 38 cm.



→ **7429**

Coffre de rangement en aluminium.
Dim. extérieures 76 x 33 x 24,5 cm.
Avec fermeture incluse.
Dim. intérieures 71 x 29 x H. 23 cm.



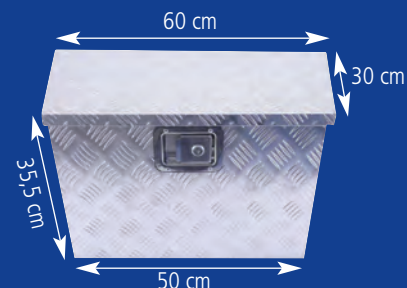
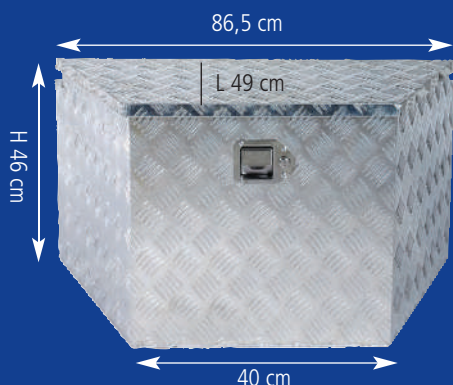
→ **6611**

Coffre de flèche aluminium.
Dim. intérieures :
GL 77,5 x L 44 x PL 36,5 x
H 45 cm. Poids 8,1 kg.



→ **7453**

Coffre de flèche PM
avec fenêtre à clé et vérin à gaz.
Dim. L 60 / 50 x H 35,5 x l 30 cm.



COFFRES



→ **7451**

JUMBO - Coffre noir en polyéthylène
Pour le stockage et le transport d'outils et de petites pièces.
Superposables en charge jusqu'à 3 pièces. Poignées intégrées.
Butées d'arrêt d'ouverture du couvercle.
Joint d'étanchéité intégré dans le couvercle.
Contenance : 250 litres Charge maxi : 250 kg
Dimensions (hors tout) : 120 x 60 x 54 cm
Poids : 18 kg.
Dim. intérieures : 109 x 48 x 37 cm.

Box PO
superposable



OPTIONS :



→ **7408**

Compartment petit outillage.
Dim : 113 x 16 x 17 cm (hors tout).
Poids : 2 kg



→ **7409**

Cloison de séparation.
Dim : 54 x 35 cm (hors tout).
Poids : 0,5 kg